

基本情報

商号	TKC食品 株式会社
所在地	栃木県宇都宮市鶴田町1758番地
代表者名	山田 太郎

財務分析結果

経済産業省指標	業種基準値	第16期 (27年9月期)		第17期 (28年9月期)		第18期 (29年9月期)	
		算出結果	点数	算出結果	点数	算出結果	点数
売上増加率 (%)	2.1	-1.2	2点	-2.4	2点	4.1	3点
営業利益率 (%)	0.6	0.1	2点	0.3	3点	1.5	4点
労働生産性(1人当り) (千円/年)	545	36	2点	104	2点	521	3点
EBITDA有利子負債倍率 (倍)	2.6	28.0	2点	5.9	3点	1.8	3点
営業運転資本回転期間 (ヶ月)	0.6	1.2	2点	3.1	1点	1.4	2点
自己資本比率 (%)	23.7	24.2	3点	2.1	2点	35.4	3点
ランク・総合評価点		C	13点	C	13点	B	18点

TKC経営指標(BAST)	業種基準値	第16期 (27年9月期)		第17期 (28年9月期)		第18期 (29年9月期)	
		算出結果	点数	算出結果	点数	算出結果	点数
売上増加率 (%)	5.2	-1.2	2点	-2.4	2点	4.1	3点
営業利益率 (%)	3.3	0.1	2点	0.3	2点	1.5	2点
労働生産性(1人当り) (千円/年)	842	27	3点	78	3点	398	3点
EBITDA有利子負債倍率 (倍)	2.1	28.0	1点	5.9	3点	1.8	3点
営業運転資本回転期間 (ヶ月)	1.4	1.2	3点	3.1	2点	1.4	3点
自己資本比率 (%)	41.2	24.2	2点	2.1	1点	35.4	3点
ランク・総合評価点		C	13点	C	13点	C	17点

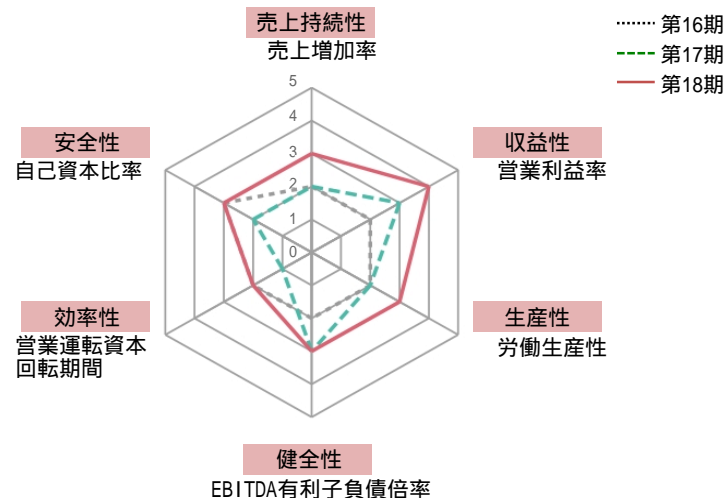
- 1 点数は、業種基準値(3点)との乖離を示すものであり、点数の高低が必ずしも企業の評価を示すものではありません。非財務指標も含め総合的な判断が必要なおことにご留意ください。
- 2 ランク判定(総合評価点30点満点) A:24点以上、B:18点以上24点未満、C:12点以上18点未満、D:12点未満
- 3 「TKC経営指標」の業種基準値は、「自己資本」と「損益」が共に「注」の黒字企業から算出しています。
- 4 経済産業省指標では正社員数、TKC経営指標は従業員数で労働生産性を算出しています。

5期比較売上高等(平成24年10月1日~平成29年9月30日)

項目	25年9月期	26年9月期	27年9月期	28年9月期	29年9月期	直近2期平均 (A)	過去5期平均 (B)	ライフステージ判定 (A)/(B)
(前年比)	100.7%	102.3%	98.8%	97.6%	104.1%			安定期
売上高	4,401,561	4,502,797	4,448,763	4,341,993	4,520,015	4,431,004	4,443,025	99.7%
(営業利益率)	1.5%	1.5%	0.1%	0.3%	1.5%			
営業利益	66,023	67,542	4,449	13,026	67,800			
(増減)	2.0人	5.0人	2.0人	4.0人	5.0人			
従業員数	154.0人	159.0人	161.0人	165.0人	170.0人			

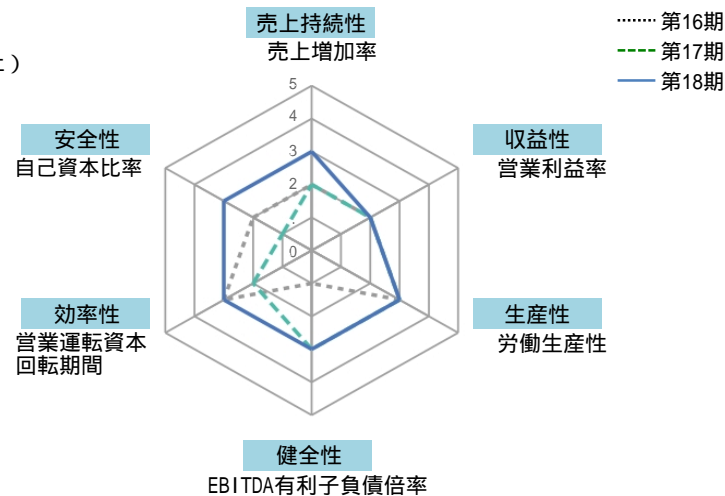
経済産業省指標

卸売業(食料品卸売業)
中規模事業者



TKC経営指標

09 食料品製造業
黒字企業平均(30億円以上)

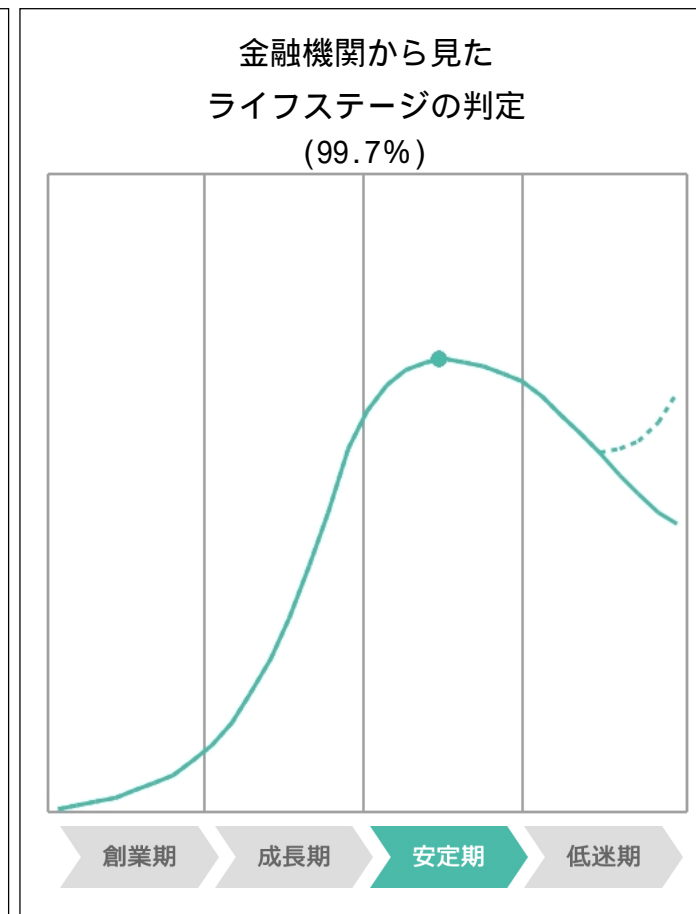
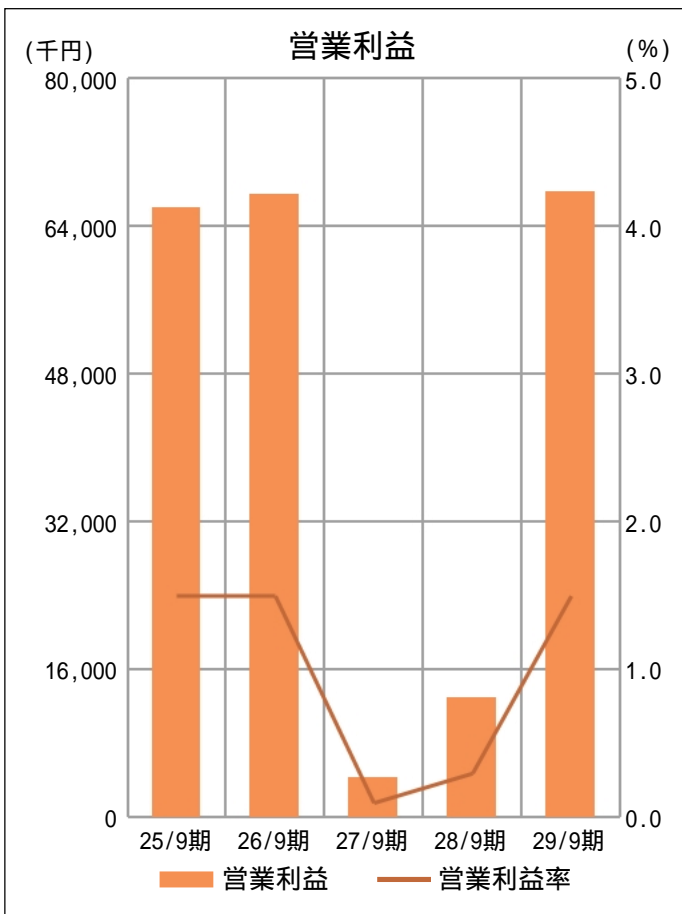
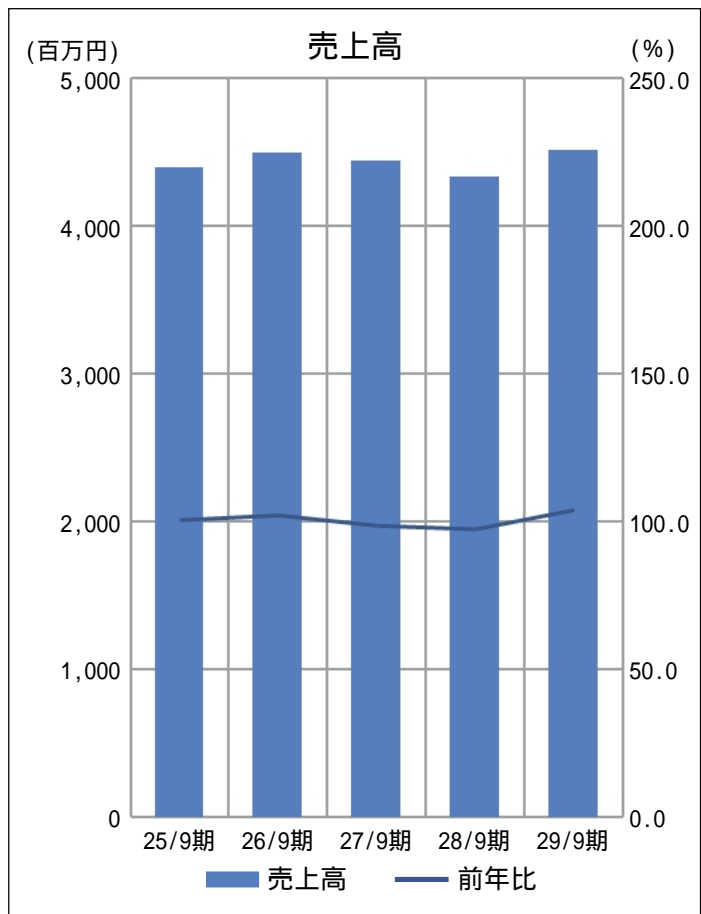


TKC経営指標(BAST)とは

TKC会員(税理士・会計士)の関与先企業の経営成績と財政状態を分析したものです。TKC会員が毎月継続して実施した巡回監査と月次決算により作成された会計帳簿を基礎とし、そこから誘導された決算書(貸借対照表及び損益計算書)を収録データとしています。年商500万円~100億円の企業を分析対象とし、平成29年版では237,748社、1046業種が収録されています。

基本情報

商号	TKC食品 株式会社
所在地	栃木県宇都宮市鶴田町1758番地
代表者名	山田 太郎



5期比較売上高等 (平成24年10月1日～平成29年9月30日)

項目	25年9月期	26年9月期	27年9月期	28年9月期	29年9月期	直近2期平均 (A)	過去5期平均 (B)	ライフステージ判定 (A)/(B)
(前年比)	100.7%	102.3%	98.8%	97.6%	104.1%			
売上高	4,401,561	4,502,797	4,448,763	4,341,993	4,520,015	4,431,004	4,443,025	安定期 99.7%
(営業利益率)	1.5%	1.5%	0.1%	0.3%	1.5%			
営業利益	66,023	67,542	4,449	13,026	67,800			
(増減)	2.0人	5.0人	2.0人	4.0人	5.0人			
従業員数	154.0人	159.0人	161.0人	165.0人	170.0人			